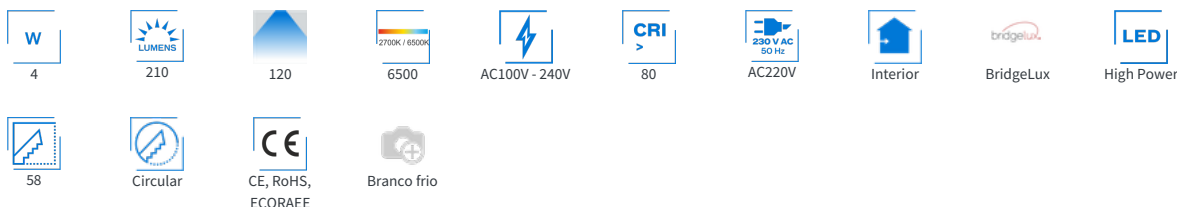
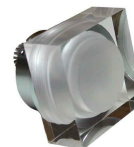


## DESCRIÇÃO DO PRODUTO:



## CARACTERÍSTICAS TÉCNICAS:

Potência (W)	4
Fluxo luminoso (lm)	210
Ângulo de Abertura (°)	120
Temperatura de Cor (K) kelvin	6500
Tensão de Funcionamento	AC100V - 240V
CRI	80
Alimentação	AC220V
Interior-Exterior	Interior
CHIP Fabricante	BridgeLux
CHIP Tipo	High Power
Corte - Dimensões (mm)	58
Corte - Forma	Circular
Certificados	CE, RoHS, ECORAEE
cor	Branco frio
Liquidação (Y/N)	Y
Forma	Circular
Obsoleto (Y/N)	Y

## DETALHES:

Mini foco LED com difusor em metacrilato. Ideal para baliza o Iluminação com uma ampla abertura. Mínimo consumo e mínima emissão de calor. Luminárias led para uso empotrada em passeios, Escadas, ascensores, armários, cocinas

GALERIA DE IMAGENS:

