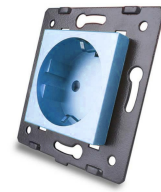


**DESCRIÇÃO DO PRODUTO:**


IP13



AC210-250V



AC220V



Interior



Alumínio


 Sensor  
proximidade


-30°C +70°C


 CE, RoHS,  
ECORAE

**CARACTERÍSTICAS TÉCNICAS:**

Proteção IP	IP13
Tensão de Funcionamento	AC210-250V
Alimentação	AC220V
Interior-Exterior	Interior
Materiais	Alumínio
Sensores	Sensor proximidade
Temperatura de Trabalho	-30°C +70°C
Certificados	CE, RoHS, ECORAE

**DETALHES:**

Mecanismo de Encastrar EU, ficha EU 16A tipo Schuko, azul, com corpo de alumínio.

GALERIA DE IMAGENS:

